

華 Doll*



4th season

Human or Doll: **Answer**

Project Special Booklet Vol.27

Presented by Amagiri Entertainment Production

TIME FREE
¥0

Are you a Linking reed?

みなさんは、「アイドル」と聞いてどのようなことを思い浮かべますか？

歌って、踊る、キラキラした人たち？

多くの人に希望や夢を与える職業？ 誰もが憧れる人気者？

今やこのアイドル業界は、同じような夢を見る

イミテーションが溢れ返った飽和状態となっています。

これはエンタメ業界の危機、だと思いませんか？

そこで我々天霧プロダクションが打ち出したのが

ハナドール
「**華人形プロジェクト**」

人体に「**特殊な花の種**」を埋め込み、その成長に合わせ

人の潜在能力を最大限まで引き出す医療技術により、

高い才能を持った「**完璧**」に近いアイドルを人工的に生み出すプロジェクトです。

簡単に言えば、“**人体の極限**”を目指すために、

少々身体を改造されたアイドル、といったところでしょうか。

厳しいオーディションとレッスンを勝ち抜き、その人生と引き換えに

自らの「**華**」を得たアイドルたち。

様々な想いや目的、覚悟を抱えながらも純粋な夢を求めて足を踏み入れた

この**残酷で美しい世界**は、彼らにどのような真実を見せるのでしょうか？

ハナドール
『**華Doll***』

彼らは「人間」か、「人形」か？

天霧プロダクション

ハナドール
「華人形プロジェクト」の立ち上げを行った天霧プロダクションは、アイドル養成所を保有する大手芸能事務所。プロダクションのロゴは、主にレオナルド・ダ・ヴィンチが描いたとされる「**ウトルウィウスの人体図**」を模している。

あまぎり はじめ
創業者であり現代表取締役社長は天霧 一。規律やルールに厳しいプロダクションとしても有名であり、所属する全タレントやアイドルたちにはプロダクションカーストが適用され、カースト間では明確な“上下関係”や権利、活動制限が設定されている。規律に反した者には容赦ないカースト降格や契約解除が言い渡される。



ハナドール 華人形プロジェクト (HANA-Doll Project)

ハナドール
【華人形プロジェクト】は、『**完璧**』な**アイドル**を創り上げることが目的に、天霧プロダクションが取り組んでいるプロジェクト。

最先端の医療技術を駆使し、人間の体内に「特殊な花の種」を埋め込む。

種の作用によって通常は抑制されている脳機能のリミッターが外され、人が本来持つ潜在能力を最大限まで開放することができるという理論の元、高い身体能力と才能を持ち、観客が求めるものを永遠に提供できるようなアイドルを目指した人体改造実験と研究が行われている。

現在、プロジェクトに所属しているアイドルユニットは「Anthos* (アントス)」と「Loulou*di (ルルディ)」。



埋め込まれた種

現在、公にされている“種”の詳細は以下である。

- ハナドル
- ＊【華人形プロジェクト】では、人体に植物の種状の特殊なカプセルを埋め込む。
“種”は身体に働きかけを行い、その人物の持つ潜在能力を極限まで引き出す。
 - ＊身体に埋め込まれた“種”にはその人物の記憶や遺伝子が記録されていく。
 - ＊“種”の成長は、主にその人物の感情に左右される。
その人物がアイドルとしての活動を行い自分自身が成長すると共に、
またファンからの声援やプラスの感情をもらうことによって“種”は成長する。
 - ＊“種”は、やがて花を咲かせる。開花すると身体どこかに花の色のマークが現れる。
 - ＊“種”は、カプセル状態ではどのような花が咲くか不明である。
その人物の体内に馴染んだ時点で、ようやく花の種類が判明する。
 - ＊“種”を埋め込んだ瞬間、副作用として髪色や瞳の色が変わるなど、
花の種類に合わせて見た目が変化することもある。



果たしてすべて

真実か？

プロジェクト所属アイドル

プロジェクトに所属するアイドルには、普通科の天霧プロダクション所属タレントやアイドルたちとは別に、さまざまなルールや決まりが適用されている。

24時間監視管理される衣食住、寮生活をするアイドルたち

- ＊“種”にはGPS機能もついており、
一度プロジェクトに参加した人物は、プロジェクトの管理下で生活することとなる。
- ＊参加者はプロダクションに併設された寮で暮らし、毎日、脳波測定、健康診断などが行われる。
これらの健康管理は全て、最新技術を搭載したマスコットアンドロイドPLANTs(プランツ)が行う。

スタークラスユニット | Loulou*di

Loulou*diは、天霧プロダクションSSクラス練習生であった、烏麻亜蝶、氷薙ルイ、雨宮快斗(あめみやかいと)の3人組グループで、烏麻亜蝶を絶対的センターとした人気アイドルだったが、雨宮快斗の脱退により一時活動休止となっていた。現在は、新たなメンバーとして櫻井 間が加入し、新生「Loulou*di」として活動を再開している。
不動のセンター烏麻亜蝶の名前にもある蝶をモチーフとし、Loulou*diというユニットが持つシックで耽美な印象を表現したユニットロゴが特徴。

ブレデビュークラスユニット | Anthos*

「Anthos* (アントス/ブレデビュー時「Anthos」)」は、元々天霧プロダクションの練習生だったメンバーと社長の天霧 一が自らスカウトしたメンバーで結成されたボーイズグループ。「ブレデビュー」枠として活動をスタートしたが、初期メンバーの6人全員開花後、非公開メンバーだった八代刹那を新たに迎えた7人組グループとして2020年に正式デビューした。ブレデビュー時代はユニットロゴから芽が出ていたが、正式デビュー後は華が咲いた形となり、それぞれの開花を祝う意味と共にその形はアルファベット小文字の「ic」とハートを模して、Anthos*のファンダム「Antholic (アントリック)」に寄りそう存在になる願いが込められている。

アイドルを応援する/ジャッジするファンたち

アイドルたちの体内にある花は、果たして安全なもののだろうか？
自然に逆らう行為の向こうに、どのような真実があるのだろうか？

ハナドル
『華Doll*の世界(通称:華Doll* Universe)』を覗く、あなた(ファン)は、
ハナドル
アイドルたちにどのような作用を及ぼすのだろうか。



= Loumiel =

「Loumiel (ルミエル)」とは、Loulou*diの「Lou」とフランス語で蜜を表す「miel」からなるオリジナルワード。フランス語で光を表す「Lumière」と音が似たワードとなっている。初期のユニット始動時から変わらず Loulou*diのファンの総称でもあり、公式ファンダム名である。

= Antholic =

「Antholic (アントリック)」とは、「Anthos+Holic」からなるオリジナルワード。ファンの心に近く、親近感が湧くようなイメージをユニットコンセプトとするAnthos*のファンの総称であり、公式ファンダム名となる。

あなたは彼らをアイドルと見るのか、ひとりの人間と見るのか？

アイドルたちの純粋な夢や希望を応援し、彼らの華の糧となる。
アイドルたちの抱える真実を考察や謎解きから読み取り、隠された根幹に近づく。
“ファンダムの1人”となるか“考える華”となるかはあなた次第。
ハナドル
どちらも正しい『華Doll*』の楽しみ方である。

様々な場所にちりばめられるのは 真実へのヒント

“考える華”には、公式から出されるCDアルバムやMV、
彼らが息づく各SNSの中に巧妙に隠された様々な伏線や謎をぜひ探してもらいたい。
それらを解くことによって、アイドルたちの秘密や過去、
不穏なメッセージが浮かび上がるのがわかるだろうか？



さあ、扉は開かれた。

ハナドル
ようこそ、華Doll*の世界へ。



華Doll* 4th season 5th Album

Anthos

華Doll*公式
YouTubeチャンネルより
Anthos*最新MVについてご紹介

華Doll* 4th season
Human or Doll : Answer

『Answer.』

Lyrics by zakbee
Music by zakbee and KAN TAKAHIKO
Arrangement by KAN TAKAHIKO

それぞれの目的、それぞれの願い。

それは、人間だからこそ違^{たが}うもの。

彼ら自身が最大の望みを叶えるために、
選んだ道とは。

覚悟を持ってエンタメ業界に切り込み、
描かれてきたこの作品のテーマが、今明かされる。

真実を知りたい者だけ、先に進め。

華Doll*公式YouTubeチャンネル





Anthos* SNSピックアップ!

SNSに投稿されたAnthos*の様子を一部ご紹介!
過去のアイドル活動やオフの日を楽しむメンバーたちの
スペシャルショットをご覧ください。

公式Xアカウントに投稿されたメンバーたちの
ポストも是非チェックしてみてくださいね★

Anthos*の
活動情報は
公式Xで随時UP!



全撮り下ろし: NaviS

HARUTA

清瀬陽汰が遊園地イベントを楽しむ お宝オフショットをAntholicに大公開!

「季節外れの服装すぎるかもー!!」と笑いながら清瀬陽汰が投稿したのは、この夏出演した情報番組「GyuGyuツトレンド!!」でのオフショット。Antholicに見せるために大事に取っておいたのが、気づいたらこんな時期の投稿になってしまったようで…(笑)。遊園地の新イベント紹介でめいっぱいしゃく姿がとっても可愛らしかったですね^^



LIHITO

ONDAY CAFÉ本店で1日スタッフ体験! 灯堂理人がオフショットを公開

有名カフェチェーン「ONDAY CAFÉ」のプロモーション企画で、Anthos*メンバーが「1日スタッフ」に挑戦!接客やドリンク作り、呼び込みなど様々な仕事を店舗スタッフと協力してこなしました。企画はサプライズで行われたため、急に現れたメンバーに驚いたファンもいたのではないのでしょうか? みなさんとの貴重な1日を、彼らも楽しんでいました!



Photo by NaviS @anthos_tw



CHISE

海外でのお仕事に出発! チセがAntholicに空港ファッションを公開

「Kiss×Lip」新作コスモ広告撮影のため海外へ! 空港に現れたチセの姿をお届け。少し前に購入したというバッグとお気に入りのコートに身を包み、駆け付けたAntholicたちに手を振る姿はまるでビッグスター!? その美貌はマスクでは隠せなかったようです★ 変わることのない美しさが、新広告でどのような表情を見せてくれるのか、乞うご期待です!

Photo by NaviS @anthos_tw



CHISE

KAORU

Happy Halloween! 今年はチセと如月 薫がボリス仮装で サプライズ!

毎年さまざまな仮装やイベントでAntholicを楽しませてくれるAnthos*ですが、今年のハロウィンは一味違ったクールなフォト投稿が話題になりました。警察官の衣装に身を包み、怪しげでセクシーな表情でAntholicを誘うチセと如月 薫の魅力に当てられ、心を奪われた方もいたのでは!? これは、トリートよりトリックの方が気になってしまうかもですね…!(笑)

RYOGA

影河凌駕 追憶のオフショットを公開

影河凌駕が公開したのは、カメラ講座の素材収集のために、自然の中を散歩していた時のショット。「写真の整理中に見つけたから、Antholicに見せようと思って」と投稿された写真には、大きなカメラを構えた姿が、彼は、「時々、幸せな瞬間があると写真のようにそこだけ切り取って時間を止められたらと思う」と言っていたのですが、Antholicはどう思いますか?



華Doll* ラストアルバム「Answer」2025年12月26日(金)発売!!

彼らがプロジェクトに参加した意味、そして選んだ道とは。覚悟を持ってエンタメ業界に切り込み、描かれてきた「華Doll*」の作品テーマがいよいよ明かされます。

開催日 2026年12月26日(金)

価 格 6,820円(税込)

※各種「早期予約有償特典」は申込期間外です。

CAST 影河凌駕：濱野大輝 天霧 一：間宮康弘
八代刹那：堀江 瞬 灯堂彼方：花輪英司
灯堂理人：伊東健人 ? ? ? ? : 川田紳司
チセ：駒田 航
如月 薫：土岐隼一 and more...
結城真絃：山下誠一郎
清瀬陽汰：増田俊樹

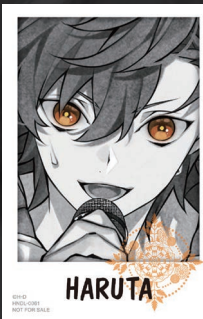
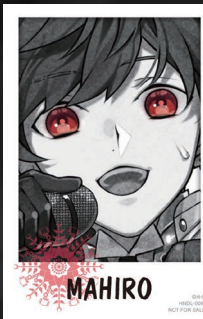
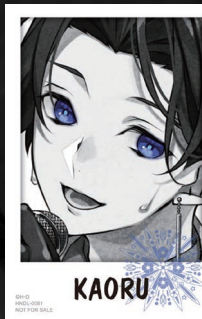
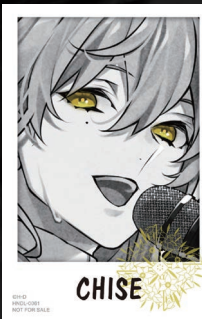
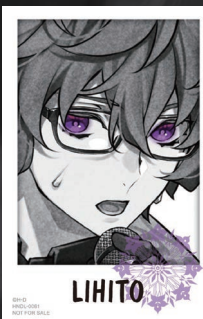


アルバムの
詳細はこちら!



封入
特典

トレーディングカード
全7種
(ランダムで2枚封入)



アニメイトオリジナル特典

「華Doll*」完結記念トークイベント応募抽選券

《配布・応募締切》2026年1月25日(日)まで

「華Doll*」完結記念トークイベント抽選申込受け付け中!

「華Doll*」の完結を記念して、出演キャスト登壇のトークイベントを2026年3月に開催。応募シリアルをお持ちの方を対象に、参加チケットの抽選申込受け付け中です。

応募締切

2026年1月25日(日)まで

トークイベント概要

開催日 2026年3月15日(日)

会 場 animate hall BLACK

[1部] 14:00開場 / 14:30開演

(アニメイト池袋本店 [北館] 9F)

[2部] 17:00開場 / 17:30開演

〒170-0013 東京都豊島区東池袋1-20-7

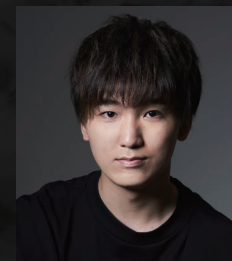


出 演

※トークイベントになります。歌唱パートはございません。



濱野大輝 (影河凌駕 役)



山下誠一郎 (結城真絃 役)



堀江 瞬 (八代刹那 役)

申込方法

下記対象商品を全国アニメイト店舗・アニメイト通販にてご予約(全額入金)もしくはご購入いただいたお客様に、応募シリアルをお渡しいたします。申し込み期間内に「CLUB animate (クラブアニメイト)」内「イベント申込・アンケート」の受付専用ページよりお申し込みください。

対象商品

華Doll* 4th season Human or Doll : Answer

※上記アルバム単体に加え、「アニメイト限定セット」も対象となります。

当選発表

2026年2月中旬予定

※「CLUB animate(クラブアニメイト)」内「申込・回答履歴」よりご確認ください。

CLUB animate

クラブアニメイト

<https://www.club-animate.jp>



イベントに関するお問い合わせ

※問い合わせ内容欄に
「開催日・イベント名・お問い合わせ内容」を
ご記載ください。

<https://support.animate-onlineshop.jp/store>



詳細はこちら

※掲載の内容は予告なく変更になる場合がございます。

TVアニメ『華Doll* -Reinterpretation of Flowering-』 イベントチケット一般販売中!

アニメ『華Doll* -Reinterpretation of Flowering-』スペシャルトークイベントのチケットが先着にて一般発売中です。
出演キャストによる「生アフレコ」コーナーなど今回だけのスペシャルなトークイベントをお届けします。

チケット価格 7,800円(税込)
チケット販売 イープラス

<https://eplus.jp/hanadoll-anime2026/>



©HANA-Doll.RF

公演概要

開催日 2026年1月25日(日)

【1部】12:45開場 / 13:30開演
【2部】16:45開場 / 17:30開演

会場 ニッショーホール

〒105-0001 東京都港区虎ノ門2丁目9番16号 日本消防会館2階

出演

結城真紘 役: 山下誠一郎
影河凌駕 役: 濱野大輝
灯堂理人 役: 伊東健人
スペシャルMC / 八代刹那 役: 堀江 瞬
チセ 役: 駒田 航
如月 薫 役: 土岐隼一
清瀬陽汰 役: 増田俊樹

会場入場特典

プロマイド
8枚セット



公演に関する
お問い合わせ

イベント事務局 | TEL 03-5214-1020 (平日11:00~15:00)

※休業日: 2025年12月27日(土)~2026年1月4日(日)

詳しくはこちら

アニメ『華Doll*』公式WEB



Human or Doll: Answer

華Doll* 4th season

2025.12.26 FRI
ON SALE

Price ¥6,820
(tax in)

「Answer.」

Lyrics by zakbee
Music by zakbee and KAN TAKAHIKO
Arrangement by KAN TAKAHIKO

「Swan song」

Lyrics, Music, Arrangement, and Mix by INN

《STAFF》

Author/Producer : R/0 (A1ЯIDE RECORDS.)
Character Design : 悌太
Scenario : DAN (アイデアブラッド) / R/0 (A1ЯIDE RECORDS.)
Record Producer : Yuma. (A1ЯIDE RECORDS.)
Record label : A1ЯIDE RECORDS.

《CAST》

影河凌駕 (CV: 濱野大輝) 如月 薫 (CV: 土岐隼一)
八代刹那 (CV: 堀江 瞬) 結城真紘 (CV: 山下誠一郎)
灯堂理人 (CV: 伊東健人) 清瀬陽汰 (CV: 増田俊樹)
チセ (CV: 駒田 航)
天霧 一 (CV: 間宮康弘) ??? (CV: 川田紳司)
灯堂彼方 (CV: 花輪英司) and more...

= 華Doll* とは =

ハナドル
「華Doll*」はアイドルたちのユニット楽曲と
彼らの活動を記録するドラマパートが収録されたドラマCDシリーズコンテンツです。

従来の「アイドル」というイメージを違った視点から切り、タブーとも取れるテーマに
あえて踏み込んだ“知的興奮型コンテンツ”。

アイドルを夢見る少年たちの成長と人生を描いたストーリーやMVを追っていくと、様々な伏線や
裏設定に繋がるメッセージを見つけられるかもしれません。

彼らのファンとして、本作品が提供するコンテンツをそのまま楽しみたいですか、

作品の奥深いテーマまで迫り着くために考察するかはあなた次第。

様々な知識、そして「聴く×見る×考える」力を使うことにより、この作品の秘められた本心に近づいたとき、
あなたはどのような選択をしますか？

見えているものだけが、真実ですか？
それは本当に「あなたの答え」ですか？

この招待状を受け取るかはあなた次第。
我々は常に問いかけます。

Are you a thinking reed?

(あなたは考える草ですか?)

